



よしみ社協だより

第60号

平成24年11月1日発行

編集・発行 社会福祉法人吉見町社会福祉協議会 吉見町大字下細谷1216番地1 (吉見町福祉会館内) ☎54-5228



ご長寿
おめでとうございます

第62回吉見町敬老会



彩の国ボランティア体験プログラム2012 体験報告

7月から8月にかけて彩の国ボランティア体験プログラムを開催しました。今年は、新メニュー『学童保育所体験』を加え全9メニューを行いました。

小学生から一般の方まで、48名の参加がありました。今年もたくさんの体験、ふれあいを通じて、皆さんとても生き生きと活動していました。

今回の体験をきっかけに『ボランティアの輪』を広げていきましょう。

来年もお待ちしています！



埼玉県地域支え合いの仕組み推進事業

ささえあいサービス事業がスタートしました

地域でより安心した生活を送るために、介護保険サービスなどの公的制度ではまかないきれない身の回りの軽易な作業に対し、地域の方々のお手伝いによる「支え合い・助け合い」の支援を行っています。

利用できる方（利用会員）

吉見町にお住まいで、高齢の方、障がいのある方、病気や出産などで一時的に支援が必要な方など（介護保険サービスや障害福祉サービスの対象となる方もご利用いただけるサービスもあります。）
※ご利用については、困りごとの状況や生活状況などを詳しくお伺いします。お気軽にご相談ください。

サービスの内容

※サポーター会員の登録状況等により、ご希望に添えない場合もございます。

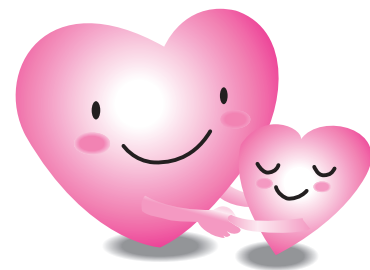
- 買物代行（本人に代わって買物に行きます）
- 外出の支援（社協の車に乗せて通院や買物の付き添い支援をします）※予約制
- 部屋の掃除（掃除や窓ふき、家具の移動、電球の交換などを行います）
- 簡単な調理
- 洗濯や布団干し
- 屋外の作業（草取りや庭の手入れなどを行います）
- ゴミ捨て
- 話し相手・見守り

利用にかかる料金

30分あたり300円

サービスを提供する方（ささえあいサポーター会員）

吉見町にお住まいで、ささえあいサービス事業にご協力していただける方
※謝礼として、サービス提供時間1時間につき吉見町商工会発行の「吉見町地域通貨（共通商品券）」（額面500円）1枚を受け取ることができます（町内で登録している「取り扱い店舗」のお店で使えます）。



**ご利用を希望される方、ささえあいサポーター会員への登録を希望される方は
お気軽にお問い合わせください！**

福祉移送サービス事業がスタートしました

吉見町社協では、10月から福祉移送サービス（福祉有償運送）を開始しました。
家族等の補助なしでは外出が困難な方に対して、登録申請した車両にて有資格の運転手が送迎いたします。事前に会員登録が必要になります。

利用できる方

- 社協会員で以下の条件いずれかを満たす方
- ・要介護認定を受けている方
 - ・要支援認定を受けている方
 - ・障害者手帳を有している方

利用料

（指定した場所から目的地まで）
合計 { 600円/時間
20円/キロ
その他、待機料が発生する場合があります

利用の目的

- ・医療機関への通院、入退院
- ・施設への通所、入退所
- ・公共施設

担当のケアマネジャーや社協事務所まで
お気軽にご相談下さい。



祝 第62回敬老会

平成24年9月17日(月) フレサよしみ大ホール

敬老の日、なお暑さの残る厳しい日でしたが、フレサよしみ大ホールにて第62回吉見町敬老会を開催いたしました。今年の午前の部は西・南地区、午後の部は東・北地区の御高齢の方をお招きしたところ、例年にも増して大勢の皆様にお越しいただきました。

式典では小学生に敬老作文を朗読していただくと、そこかしこで笑顔が見られました。

後半は吉見中学校吹奏楽部の立派な演奏や手話付きの合唱、さらには会場内全員での合唱（もみじ、故郷）もあり、あっという間の楽しいひとときでした。

皆様の毅然としたお姿を拝見すると、こちら自然と頭の下がる思いがいたします。どうかいつ



100歳 平山ようさん



いつまでもお元気に、
また来年もぜひここで
お会いできますよう、
楽しみにしております。

招待者数 75歳以上 2,291名、88歳(米寿) 80名、金婚61組

登録ホームヘルパー 募集します

勤務日、活動時間は相談に応じます。未経験の方でも同行訪問を行い、丁寧にお教えしますので安心して働けます。

資格 介護福祉士又はヘルパー2級以上で
普通自動車免許をお持ちの方、
年齢不問

待遇 訪問介護事業所規程による
お問合せは下記まで

吉見町社会福祉協議会訪問介護事業所

電話 53-2110



歳末援護金のお知らせ

吉見町社会福祉協議会では、歳末たすけあい募金の配分を受けて、民生委員の協力を得て支援を必要とする世帯へ「歳末援護金」を配分します。

希望される方は、下記によりお申し込みください。

〈配分対象世帯〉

町内に居住し、生活困窮が著しく援助が必要と思われる世帯（生活保護世帯を除く）

〈申し込み〉

担当民生委員から「歳末援護申請書」を受け取り、必要事項を記入し11月16日(金)までに担当民生委員までご提出ください。

なお担当民生委員がわからない場合は、社協までお問い合わせください。

電話 54-5228

東日本大震災義援金報告

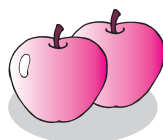
(平成24年6月1日～9月30日、順不同、敬称略)

御所団地自治会

13,469円

障がい者ふれあいの旅

吉見町にお住まいの在宅障がい児・者の方を対象に、日帰りツアーを企画しました。季節柄、フレッシュな「りんご狩り」を楽しみましょう！



日時 平成24年11月27日(火)

行き先 群馬県沼田市

対象者 在宅で暮らしている障害者手帳
保持者(介護者・家族同伴可)

定員 15名(先着順)

参加費 一人500円(昼食代等)

申込み 11月5日(月)から受付開始
吉見町社会福祉協議会
電話 54-5228

赤い羽根募金 歳末たすけあい募金



10月から赤い羽根募金運動、及び歳末たすけあい募金運動を実施しています。赤い羽根募金は募金額の約半額、歳末たすけあい募金は全額、それぞれ吉見町社協に還元され、さまざまな事業に使わせていただいています。

すでに福祉委員(区長)様を通じて依頼させていただいております。

皆様のご理解、ご協力をお願い申し上げます。



ご利用ください

心配ごと相談所

悩みごとなど、親身になって相談に応じます
毎月第2・4火曜日 午前10時～午後3時
(12月は11日、18日)社会福祉協議会相談室

老人福祉センター荒川荘

入浴、健康、仲間とのふれあい、カラオケ、さらに忘年会・新年会など、幅広くご利用いただけます。→荒川荘 54-4768へ

介護保険に関する事業

ケアプランの作成(居宅介護支援事業)や、ホームヘルパーが訪問しての介護(訪問介護事業)をします。お気軽にご相談ください。

あんしんサポートねっと

高齢や障がいにより、金銭や書類の管理に不安のある方に有料で相談員が援助します。相談は無料です。