

よしみ 社協だより

第68号

平成27年7月1日発行

編集・発行
社会福祉法人
吉見町社会福祉協議会
吉見町大字下細谷1216番地1
(吉見町福祉会館内)
☎54-5228



(写真は前年度の事業から)



みなさんとともに
住みよいまちを
つくります

社会福祉協議会の予算・事業計画

基本方針

急速な少子高齢化社会の進展、家族形態の変化や個人の価値観・ライフスタイルの多様化、また地域での連帯意識の希薄化など、地域社会を取り巻く環境は大きく変化し厳しい状況にある。

このような中、様々な福祉課題が生じ、人々の社会福祉に対するニーズはますます複雑・多様化してきている。

支え合い・助け合いの力の弱まっている地域にお

いて、これらの課題に対応していくため社会福祉協議会の果たすべき役割は一層重要となり期待されている。

だれもが住みやすいまち、お互いに支え合い安心して暮らせる福祉のまちづくりを推進するため、各種事業やサービスの充実に努めるとともに、住民・行政・関係団体等との連携、協働を密にして地域福祉の向上に取り組む。

事業計画

基本方針に沿い展開する主な事業

◎地域福祉事業の推進

ふれあいいいききサロン事業
敬老会、福祉まつりの開催
地域福祉活動計画の推進
広報・啓発活動の推進
被災世帯の見舞い 他

◎在宅福祉サービス事業の推進

ささえあいサービス事業
移送サービス事業
在宅高齢者等配食サービス
牛乳給食サービス
理容サービス
福祉機器の貸出

◎介護保険事業等の経営強化

居宅介護支援事業（ケアプラン）
訪問介護事業（ホームヘルプ）
地域支援事業（おたっしゃくらぶ他）
障害者福祉サービス事業 他

◎ボランティア・福祉教育の推進

ボランティア活動の育成
ボランティア体験プログラム事業
各種ボランティア講座の開催
福祉協力校指定事業 他

◎各種資金の貸付

生活福祉資金 他

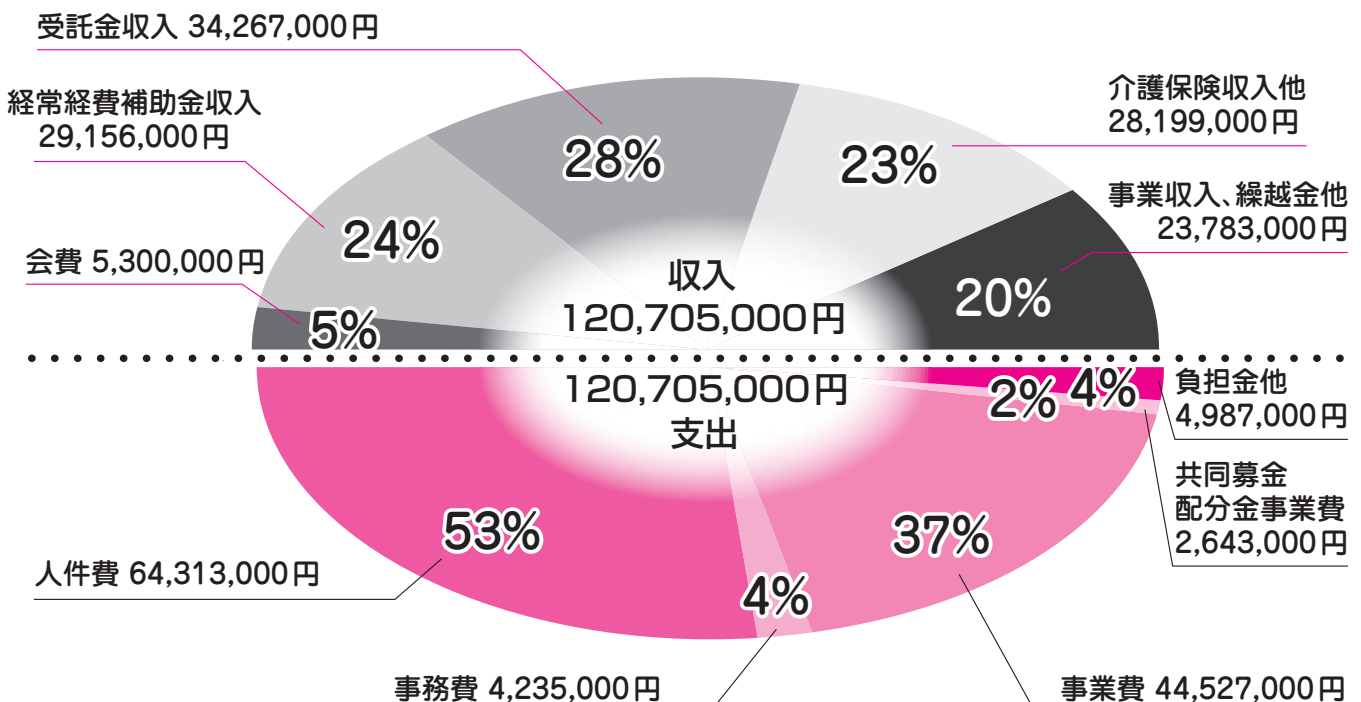
◎福祉相談活動等の充実

心配ごと相談所
あんしんサポートねっと
法人成年後見事業

◎その他の事業

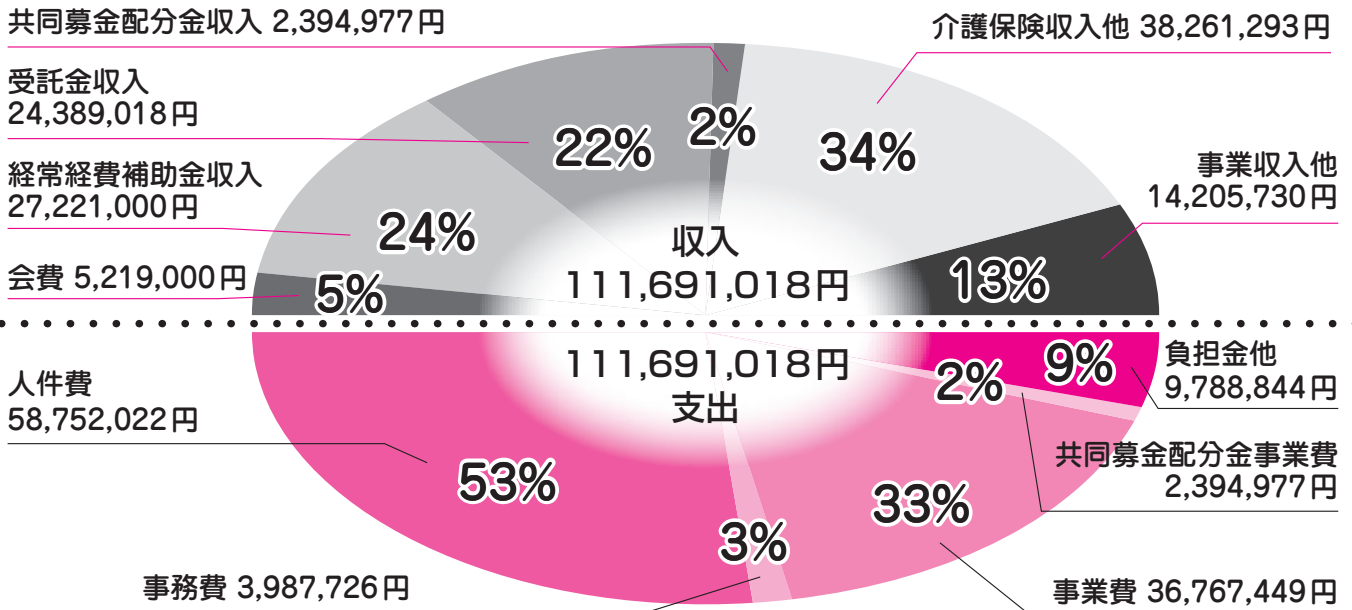
社協会員の加入促進
赤い羽根共同募金、歳末たすけあい事業
老人福祉センター荒川荘の管理運営
日赤吉見町分区事業事務
福祉団体の育成援助
理事会、評議員会、監査 他

平成27年度 一般会計予算



決算・事業のお知らせ

平成26年度 一般会計決算



平成26年度 主な事業報告

会員募集実績

一般会員	4,987口
賛助会員	39口
特別会員	23口

第64回敬老会 (9/15)

75歳以上対象者	2,396名
金婚	47組

福祉協力校指定事業

町内全小学校指定

牛乳サービス利用者	216名
理容サービス利用者	5名

介護保険事業

居宅介護支援事業 (ケアプラン)	
訪問介護事業 (ホームヘルプ)	

介護予防事業

おたっしゃくらぶ	
金曜日42回、28名	
かるやかくらぶ	
水曜日42回、26名	
しゃっきりくらぶ	
水曜日42回、19名	
機能訓練	
金曜日41回、18名	

第28回福祉まつり (11/3)

協賛 4団体3施設

障がい者ふれあいの旅	15名
ふれあいパークゴルフ大会	85名

ふれあい・いきいきサロン事業

15サロン、313名
輪投げ大会60名

配食サービス

利用者52名、7,837食
ボランティア24名

ささえあいサービス

利用者114名、1,697時間
サポーター63名

移送サービス

利用者93名、1,063回
運転協力者8名

各ボランティア、サポーターの

定例会の定期開催

夏のボランティア体験プログラム

保育所体験 (2回)	14名
手話体験	7名
納涼祭 (2回)	6名
囲碁大会	2名
手作りレクリエーション	4名
学童保育所体験	20名
体操教室	6名
将棋大会	8名
手作りおやつレク	8名

電話訪問ボランティア(つくしの会)

木曜日45回、利用者117名

傾聴ボランティア活動

ボランティア33名、訪問282回
災害ボランティア研修会 1回
心配ごと相談所
開設24日、相談26件

法人成年後見事業

あんしんサポートねっと
老人福祉センター荒川荘
利用者総数 29,504人

荒川荘主催行事

囲碁・将棋・輪投げ・芸能発表会
東日本大震災義援金実績額
3件 55,687円
(累計 11,834,273円)

赤い羽根募金実績額

2,260,056円

歳末たすけあい募金配分額

974,977円

日赤社資募集実績額

1,609,200円

福祉関係団体諸事業

(老人クラブ連合会、遺族会、 身体障害者福祉会、赤十字奉仕団)	
広報誌発行	3回
理事会、評議員会	各2回
監査	1回

ご近所のお仲間といきいきとしたひとときを!

ふれあい・いきいきサロンをはじめましょう

社協では、ふれあい・いきいきサロン事業を、楽しい仲間づくりの場としてみなさんにおすすめしています。

- 気軽に** 地域に住む人たちが出会い、交流し、仲間づくりができ、**気軽に**立ち寄れる場です。
- 楽しく** 参加者・担い手(お手伝いの方)ともにご自身が**楽しい**、と感じることが大切です。
- 無理なく** みなさん自身が主役です。**無理のない**範囲で活動しましょう。
- 自由に** 最低限のルールはありますが、状況や希望に沿って**自由に**展開しましょう。
- 多様に** 高齢者や子育て中の方など参加者はさまざま。実施する団体・グループも**多様**です。

皆さんの活動です
素晴らしいですね!



申請方法 ① まずは社協へお越しいただき「申請書」を受け取ってください。
② 申請書を提出してください。平成27年7月31日(金)まで

問い合わせ先 社会福祉協議会(福社会館内) TEL 54-5228



ふれあい・いきいきサロンは共同募金の配分を受けて実施しています。



ボランティアセンターだより

平成27年度ボランティアセンター 団体・個人登録のご紹介

●団体登録

のぎくの会	吉見手話サークルあゆみ	ひばりを囲む会
絵手紙の仲間	朗読サークルこみち	ハワイアンクラブモエ
吉見町子供会連絡協議会	松山城保存会	童謡クラブなのはな
ひだまりサロン	吉見町の自然を楽しむ会	げんきかい
ナニ・キモハナ フラダンスクラブ		

●個人登録

つくしの会	ひとり暮らしの高齢者の方へ、電話でのお話し相手や安否確認を行います。
配食サービスボランティア	高齢者世帯等の方へ、お弁当を配達し声掛けや安否確認を行います。
傾聴ボランティア	お話をする機会の少ない高齢者の方のお話に耳を傾け、気持ちの整理や安定へつなげるお手伝い。
災害ボランティア	災害時に各種支援活動を行います。通常時は研修会などを行っています。
将棋ボランティア	将棋のお相手やお話し相手を行います。
福祉教育ボランティア	学校や地域に対する福祉教育推進のお手伝いを行っています。
万華鏡・竹とんぼ等	万華鏡や竹とんぼ等、キットを使ってみんなで楽しく作ります。

ボランティア登録は随時受け付けています

ボランティアに興味のある方、活動の場を広げたい団体など、いつでも登録をお待ちしています！
電話 54-5228

♪現在配食サービス
ボランティアを
募集中です♪



社会福祉協議会 役員・評議員のご紹介 (☆は新任 敬称略)

役員 (理事15名 監事2名)

会長	大曾根一恵 (学識経験者)
副会長	鈴木由喜男 (自治会)
//	國嶋 勇吉 (民生児童委員)
常務理事	市川 近雄 (行政関係)
理事	☆横田 紀夫 (自治会)
//	☆中村 善博 (//)
//	☆瀬戸 初 (//)
//	間下 博 (福祉団体)
//	野口 信夫 (//)
//	松本 晃 (教育関係)
//	作山すみ子 (婦人団体)
//	内野 勇治 (学識経験者)
//	☆原口 昭子 (農協商工会関係)
//	宮崎 幸治 (社会福祉団体)
//	内山志津子 (ボランティア団体)
監事	藤崎 正也
//	新井 和利

評議員 (31名)

☆秋山 真美 (議会)	☆大谷 真悟 (教育関係)
☆青木 次男 (自治会)	☆利根川昭雄 (//)
☆野澤 壽夫 (//)	田中千枝子 (婦人団体)
☆江森 幸一 (//)	岡田 悦子 (//)
☆岡野 常三 (//)	荻原 幸子 (福祉施設)
岩崎 英樹 (民生児童委員)	富田 邦男 (人権擁護委員)
小川 圭信 (//)	☆元木美佐子 (ボランティア関係)
森田 進 (//)	萩原 玉江 (//)
島野 好男 (福祉団体)	森田 淳一 (医師会)
瀬尾 愛子 (//)	成内 榮子 (農協商工会関係)
市川 唯夫 (//)	西嶋きん子 (//)
☆小宮 恵美 (//)	☆松本 晃 (青少年団体)
福田 進 (//)	村田 栄文 (学識経験者)
神田新一郎 (教育関係)	増田 伸一 (//)
☆吉澤 政宏 (//)	☆松本かおり (行政関係)
☆藤崎 秀也 (//)	

(任期 平成27年5月21日～平成29年5月20日)

子どもから大人まで どなたでも参加できます!

ボランティア体験プログラム2015夏 受付開始

恒例の夏の体験ボランティアを今年も行います。

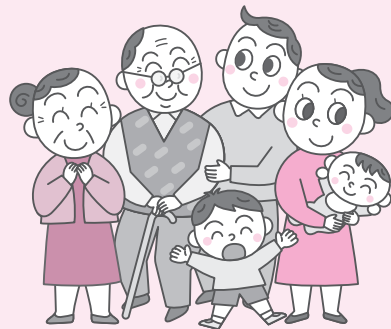
「ボランティアをしたいが、どのように始めたらよいかわからない」

「機会があったらボランティアをしてみたい」

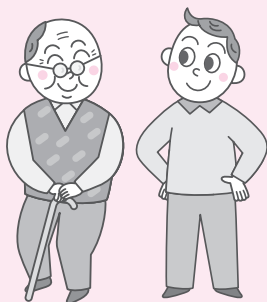
という方のための、1日からできる体験プログラムです。

今年は学童保育所が1つ加わり、全10メニューをご用意しました。

初めての方はもちろん、経験を深めたい方や親子での参加も大歓迎です。子どもから大人までどなたでもお待ちしております。



申込みは、同時に配布されている黄色のチラシ
「彩の国ボランティア体験プログラム」をご覧ください



ささえあいサービス事業 サポーター募集

高齢者等の日常生活を地域の身近な方々で支え合い・助け合うことにより、わたしたち一人ひとりが地域の一員という意識、絆(きずな)を深めることができ、住みよいまち、安心して暮らせるまちづくりにつながります。

そのお手伝いをしてくれる方を募集しています。くわしくは社協までどうぞ。

日赤社資募集

ご協力ありがとうございます

4月に福祉委員(区長)さんを通じてお願いいたしました日赤社資につきましては、下記のとおりとなりました。

東地区	338,400円	南地区	301,500円
西地区	730,200円	北地区	198,900円
合計 1,569,000円			

この社資は、国内外の災害救護・救援活動、青少年赤十字活動や社会福祉活動の推進などさまざまな活動に活用されています。

皆様のご理解ご協力で厚く御礼を申し上げます。

善意をありがとうございました

～寄付の報告～

(平成27年2月7日～6月16日、敬称略)

○吉見演歌クラブ 篠田将英	43,491円
○吉見町舞踊連盟 宮倉和平	20,000円
○吉見キリスト集会 代表 坂口喜久二	32,050円
○武蔵丘短期大学 学長 川合武司	5,000円
○(匿名)	1,340円

社協へどうぞ

- 牛乳サービス 一人暮らし高齢者の方へ
- 理容サービス ねたきり高齢者の方へ
- 移送サービス 介護認定のある方、障害者手帳をお持ちの方の病院等への送迎
- あんしんサポートねっと 高齢や障がいにより金銭管理の不安のある方への支援や相談
- 生活福祉資金の貸付 高齢者・低所得世帯等の方に低利で貸付け
- 福祉資金の貸付 応急的に1万円以内

心配ごと相談所

毎月第2・4火曜日(原則) 午前10時～午後3時
社会福祉協議会内 心配ごと相談室

老人福祉センター荒川荘

お風呂やカラオケなどの憩いの場。ご宴会や会議などにもご利用ください。

♪上映会を毎月第1・3金曜日に行っています。

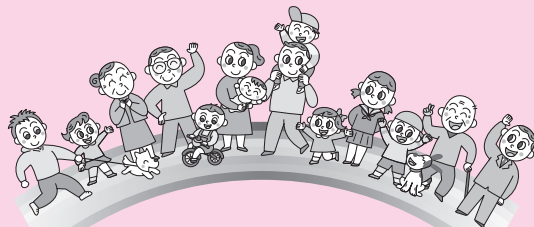
社協会員入会のお願い

加入促進月間 7月1日～31日

社協は、地域福祉・在宅福祉を推進する市町村密着の社会福祉法人です。みなさまからの会費は社協唯一の自主財源で、在宅福祉事業などに役立てさせていただいております。

少子・高齢化がすすみ、地域における社協の役割はますます重要性を増しております。

みなさまのご理解、ご協力をよろしくお願いいたします。



◎一般会員 1,000円

◎賛助会員 3,000円 (以上)

◎特別会員 5,000円 (以上)

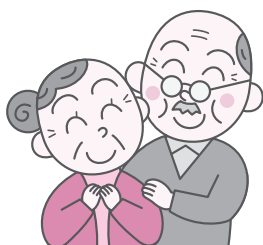
福祉委員(区長)さんを通じて依頼しています。
同時配布のチラシもご覧ください。

敬老会 今年(2025年)は9月20日(日)に開催します

社協では高齢者の方に敬意を表しお祝いするため、毎年敬老会を開催しておりますが、今年の開催は9月20日(日)とさせていただきます。皆様の元気なお姿をお待ちしております。

なお、今年度以降、対象の方の区切りを「年度」に変更させていただきますので、よろしくお願いいたします。

また、金婚のご夫婦へは記念品をお贈りしお祝いしております。下記に該当する方は、7月21日(火)までに社協へご連絡ください。



《金婚に該当する方》

昭和40年1月1日～昭和41年3月31日に婚姻の届出をされ現在町内にお住まいのご夫婦

本籍地が吉見町ではない方は、連絡とともに
戸籍抄本をご提出ください。

TEL 54-5228

吉見町大字下細谷1216-1 吉見町福祉会館内

登録ホームヘルパーを募集します

勤務日、活動時間は相談に応じます。未経験の方でも同行訪問を行い、丁寧にお教えしますので安心して働けます。

資格 介護福祉士又は介護職員初任者研修修了者・ヘルパー2級以上、
普通自動車免許

年齢 不問

待遇 訪問介護事業所規程による

お問い合わせはこちらまで

吉見町社会福祉協議会 訪問介護事業所 ☎53-2110



介護保険サービスをご利用ください

ケアプラン作成のお手伝いをします

ホームヘルパーが訪問して介護をします

➔ 居宅介護支援事業

➔ 訪問介護事業

その他、まずはお気軽にお電話ください ☎53-2110