

よしみ 社協だより

未来につなげよう 地域の絆



池田昌弘氏



ふくしまるごとフォーラムを開催しました♪



平成31年3月27日「ふくしまるごとフォーラム」を開催し、249名の方に参加していただきました。全国コミュニティライフサポートセンター理事長池田昌弘氏による講演や地域実践者からの発表が行われ、日常の「つながり」は地域の「宝物」であることを再認識しました。さらに、地域活動の展示や体験なども行い、多くの方で賑わいました。ご参加、ご協力をいただいた皆様、誠にありがとうございました。

ささえ愛 たすけ愛 つながる愛

この社協だよりは、共同募金の配分金を受けて発行しています。

社会福祉協議会の予算・事業計画

基本方針

急速な少子高齢化社会の進行、家族形態の変化や個人の価値観・ライフスタイルの多様化、また地域での連帯意識の希薄化など、地域社会を取り巻く環境は大きく変化し厳しい状況にあります。

このような中、様々な福祉課題が生じ、人々の社会福祉に対するニーズはますます複雑・多様化しています。

支え合い・助け合いの力の弱まっている地域において、これらの課題に対応していくため社会福祉協議会の果たすべき役割は一層重要となり期待されています。

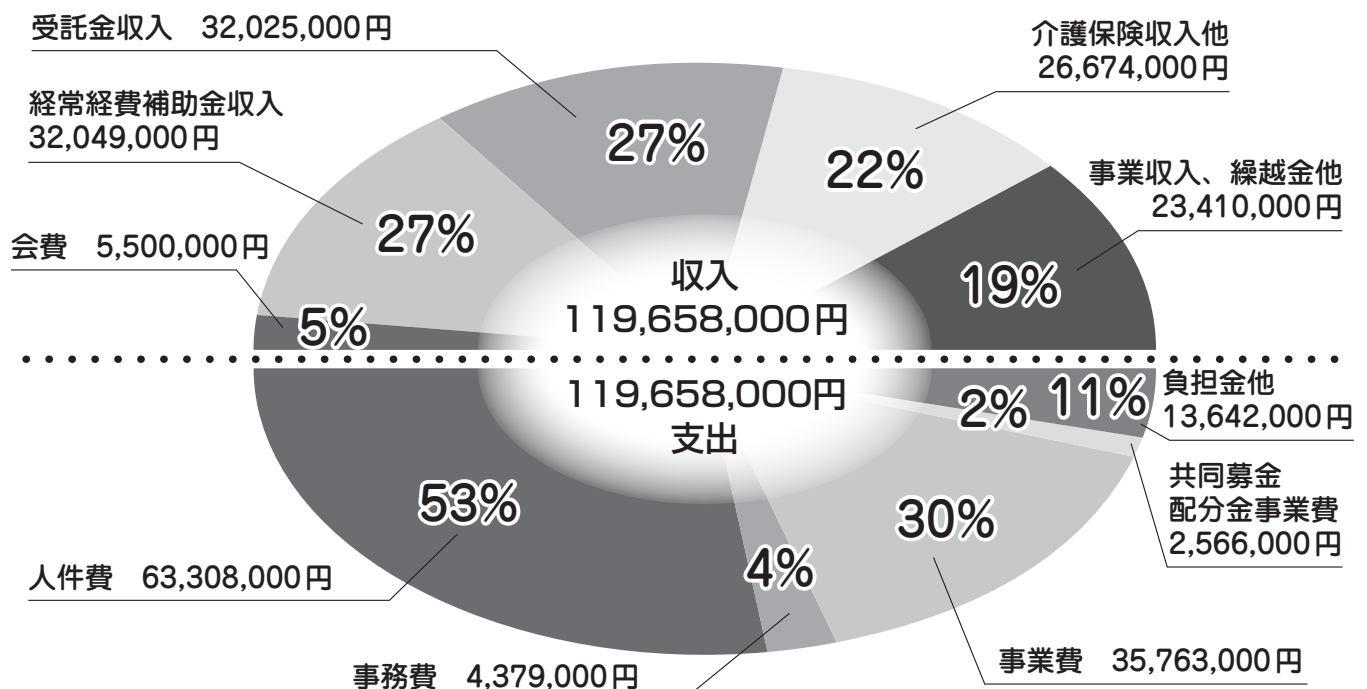
だれもが住みやすいまち、お互いに支えあい安心して暮らせる福祉のまちづくりを推進するため、各種事業やサービスの充実に努めるとともに、住民・行政・関係団体等との連携を密にし、協働して地域福祉の向上に取り組みます。

事業計画

基本方針に沿って展開する主な事業

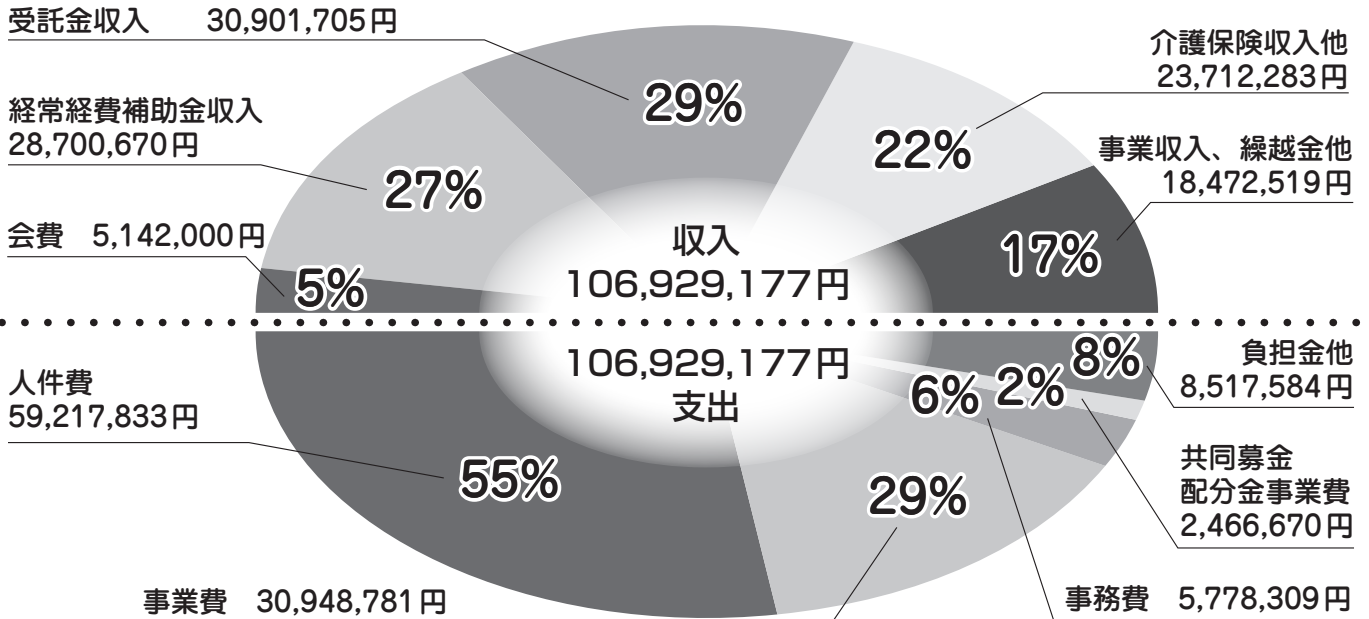
- | | | |
|---|--|--|
| <ul style="list-style-type: none"> ◎地域福祉事業の推進 <ul style="list-style-type: none"> 地域福祉活動計画の推進 小地域福祉活動の推進 ふれあい・いきいきサロン事業 敬老会、福祉まつりの開催 広報・啓発活動の推進 被災世帯の見舞い 他 ◎在宅福祉サービス事業の推進 <ul style="list-style-type: none"> ささえあいサービス事業 移送サービス事業 在宅高齢者等配食サービス 牛乳給食サービス 理容サービス 福祉機器の貸出 | <ul style="list-style-type: none"> ◎介護保険事業等の経営強化 <ul style="list-style-type: none"> 居宅介護支援事業（ケアプラン） 訪問介護事業（ホームヘルプ） 通所型介護予防事業
（おたっしゃくらぶ他） 障がい者福祉サービス事業 他 ◎ボランティア・福祉教育の推進 <ul style="list-style-type: none"> ボランティア活動の育成 ボランティア体験プログラム事業 各種ボランティア講座の開催 社会福祉協力校指定事業 他 ◎各種資金の貸付 <ul style="list-style-type: none"> 生活福祉資金 他 | <ul style="list-style-type: none"> ◎社協の基盤強化 <ul style="list-style-type: none"> 理事会、評議員会の開催 社協会員の加入促進 老人福祉センター荒川荘の管理運営 他 ◎福祉相談活動等の充実 <ul style="list-style-type: none"> 心配ごと相談所 結婚相談所 あんしんサポートねっと 法人成年後見事業 ◎その他の事業 <ul style="list-style-type: none"> 赤い羽根共同募金、歳末たすけあい事業 日赤吉見町分区分事業事務 福祉団体の育成援助 他 |
|---|--|--|

令和元年度法人全体予算



決算・事業のお知らせ

平成30年度法人全体決算



●●● 平成30年度主な事業報告 ●●●

理事会	4回	移送サービス	利用者215名、863回 運転協力者9名	障がい福祉サービス事業	
評議員会	2回	配食サービス	利用者39名、3,902食 ボランティア16名	居宅介護等	89件
監査(県実地検査含む)	2回	牛乳給食サービス利用者	192名	通所型介護予防事業	
広報誌発行	3回	心配ごと相談所	開設24日、相談26件	わくわく教室	火曜日42回、645名
会員募集実績		吉見町福祉資金貸付事業	14件	おたっしゃくらぶ	水曜日42回、605名
一般会員	4,886□	生活福祉資金貸付事業	1件	機能訓練	金曜日42回、389名
賛助会員	42□	法人成年後見事業	2名	赤い羽根募金実績額	2,239,267円
特別会員	26□	あんしんサポートねっと	7名	歳末たすけあい募金実績額	1,049,679円
第68回敬老会(9/17)		夏のボランティア体験プログラム	参加者数100名	日赤会費募集実績額	1,542,710円
75歳以上来場者	575名	電話訪問ボランティア(つくしの会)	木曜日47回、利用者158名 訪問回数807回	平成30年大阪府北部地震災害義援金	71,547円
金婚	53組	傾聴ボランティア活動	ボランティア53名、192回	平成30年7月豪雨災害義援金	234,712円
第32回福祉まつり(11/3)		読み聞かせボランティア活動	ボランティア24名、18回	平成30年北海道胆振東部地震災害義援金	157,519円
協賛	3団体3施設	福祉教育活動	28回	福祉関係団体諸事業	(シニアクラブ連合会、遺族会、 身体障がい者福祉会、赤十字奉仕 団、社会福祉協力校)
障がい者ふれあいの旅	13名	介護保険事業	居宅介護支援事業(ケアプラン) 1,061件 訪問介護事業(ホームヘルプ) 201件		
老人福祉センター荒川荘					
利用者総数	24,840人				
荒川荘主催行事					
ふれあいパークゴルフ大会					
囲碁・将棋・輪投げ・芸能発表会					
ふれあい・いきいきサロン事業					
44サロン、参加者数6,519名					
地区懇談会の開催	5回、235名				
ささえあいサービス					
利用者246名、2,214時間					
サポーター108名					

第2期吉見町地域福祉計画
・地域福祉活動計画
策定しました。



地域の方々の「ふだんのくらしのしあわせ」を目指し、
地域福祉を推進してまいります。ぜひ、ご覧ください。

吉見町地域福祉計画・地域福祉活動計画

検索

さあ はじめよう！ ご近所同士のつながりづくり

新たに「小地域福祉活動」を推進します！

小地域福祉活動とは・・・

行政区を一つの単位として、“顔が見える”“歩いて行ける範囲”の、“身近な地域”で、そこで生活している地域の方々が主体となり、《住みやすい地域》についてみんなで考え、その実現に向けて、みんなで取り組んでいこうという活動です。

社協では、平成25年度から「地域福祉に関する地区懇談会」を実施してきました。そこで出された様々な地域課題について、身近な地域の方が解決に向けて出来ることから実践する活動に対し、その活動費の一部を助成いたします。

例えば・・・

うちの地区は、子どもとの交流がないなあ。
地域みんなが交流できたらいいなあ。



★バーベキュー大会を企画しよう！
★三世代でパークゴルフをしよう！

1人暮らしの高齢者が多くなったなあ。



★集会所で敬老の祝いをしよう！
★地域の情報誌を作って配布し、声かけをしよう！

みんなでつなごう 地域のきすな ふれあい・いきいきサロン受付開始！

社協では、地域住民で気軽に集える「地域の交流の場」として、ふれあい・いきいきサロン事業を推進しています。地域に住む人たちが出会い、交流し、仲間づくりを通じて、地域の絆づくりを目指します。

今年度も、サロン活動を希望されるグループへ、助成金を交付します。

社協は地域の皆さまと共に一体的に活動を推進します！

●「小地域福祉活動」及び「ふれあい・いきいきサロン事業」助成金申請方法●

申請書類：まずは社会福祉協議会へお越しいただき「申請書」を受け取ってください

提出期間：令和元年7月31日（水）

お気軽に社会福祉協議会までお問い合わせください！

現在44サロン
実施中！！

広がって
いますサロンの輪

今年も“彩の国ボランティア体験プログラム”を開催します！

今年のテーマは“初見”“初聴き”“初体験”です。

別紙のプログラム（黄色A3）にてお申し込み下さい。

今年の新メニューは ○キャンプ ○夏祭り ○勾玉づくり です！！

令和初めての夏！ボランティアで気持ち良い汗をかいてみませんか ☆

<写真 今年の活動の様子>

初めての方でも安心！

全メニュー合同で

事前説明会を開催します。

詳しくは別紙チラシにて



折り紙競争♪



投げ方のコツを伝授♪



美味しくなあれ♪



介護者リフレッシュ旅行のご案内



～堂ヶ島温泉一泊二日の旅～

この度、財団法人さいしん福祉財団（埼玉縣信用金庫）様のご好意により、在宅介護者の慰労を目的とした「介護者リフレッシュ旅行」にご招待いただきましたので下記の通り参加者募集のご案内をいたします。

記

- 1 対象の方 吉見町内にお住まいで、高齢者や病氣療養者等の在宅介護を行っている介護者
5年以内に在宅介護を行っていた経験のある元介護者
被介護者1名につき、旅行参加資格者は原則1名です
- 2 日 程 令和元年11月6日（水）から7日（木）
- 3 旅行先 静岡県堂ヶ島温泉 堂ヶ島ニュー銀水
- 4 募集人数 先着18名
(定員になり次第締め切らせていただきます。)
- 5 費 用 無 料（さいしん福祉財団様からのご提供です）
※バス代・旅行費・宿泊費・昼食費、および旅行中のショートステイ（デイサービス）の利用者負担分についても旅行前後1日を含め最長4日間分（1割負担額+食事代+部屋代 [12,000円以内]）の費用は、さいしん福祉財団が負担します。
この旅行期間中のために、特別にショートステイ（デイサービス）を利用した方のみ対象となります。
- 6 申込期間 令和元年7月22日（月）～7月26日（金）9時～17時
- 7 申込み先 吉見町社会福祉協議会 電話 53-2110
- 8 決定通知 参加受付後、対象者の方にはさいしん福祉財団から詳細の通知をさせていただきます。



主 催 財団法人さいしん福祉財団
 ※埼玉縣信用金庫の設立50周年を記念し、平成9年に福祉の向上を目的として地域貢献に寄与するため設立した財団法人です。

協 力 社会福祉法人吉見町社会福祉協議会

善意(あたたかい想い)をありがとうございました

～寄付の報告～

(平成31年3月8日～平成31年4月23日、敬称略)

- 民友会 会長 金子利憲 130,953円
- 吉見演歌クラブ 篠田将英 34,045円
- 吉見町舞踊連盟 宮倉和平 20,000円
- 吉見キリスト集会 代表者坂口喜久二 10,000円

社協の新評議員

(令和元年5月31日付、敬称略)

- 小林 周三(議会) 加藤 弘子(婦人団体)
- 野口正太郎(自治会) 島本 久嗣(保護司)
- 石井 実 (//) 齋藤 安子(ボランティア関係)
- 萩原 幸恵(教育関係) 松本 侑弥(青少年団体)
- 小林 博通(//)



令和元年度日赤会費の報告

ご協力ありがとうございました

福祉委員（区長）様を通じてお願いいたしました日赤会費につきましては、下記のとおりとなりました。この会費は、災害救援活動や血液事業等、日本赤十字社の様々な事業に使われております。みなさまのご理解ご協力に厚くお礼を申し上げます。

東地区	309,600円	南地区	290,400円
西地区	685,890円	北地区	197,400円
合 計		1,483,290円	

日本赤十字社埼玉県支部ホームページに様々な情報を公開しています。

[さいたまの赤十字](#)

検索



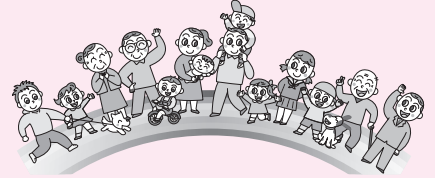
令和元年度社協会員入会のお願い

加入促進月間 7月1日～31日

社協は、地域福祉・在宅福祉を推進する市町村密着の社会福祉法人です。みなさまからの会費は、社協が実施する社会福祉事業に役立てさせていただいております。

少子・高齢化がすすみ、地域における社協の役割はますます重要性を増しております。
みなさまのご理解、ご協力をよろしくお願い申し上げます。

- ◎一般会員(一般世帯を対象) 1世帯 年額 1,000円
- ◎賛助会員(趣旨に賛同した個人を対象) 1口 年額 3,000円(以上)
- ◎特別会員(篤志家、法人・団体を対象) 1口 年額 5,000円(以上)



福祉委員(区長、班長)様を通じて依頼しています。同時配布の「会員加入」のお願いチラシもどうぞご覧ください。

敬老会 今年は9月16日(月)

(敬老の日)に開催します



社協では高齢者の方に敬意を表しお祝いするため、毎年敬老会を開催しております。対象の方は、今年度中に**75歳以上になる方**です。

また、**金婚のご夫婦へも記念品**をお贈りし、お祝いしています。下記

に該当する方は、**7月18日(木)までに社会福祉協議会へ**ご連絡ください。

《金婚に該当する方》

昭和44年4月1日～昭和45年3月31日に婚姻の届出をされ、現在町内にお住まいのご夫婦

本籍地が吉見町ではない方は、**連絡とともに戸籍抄本をご提出ください。**

➡社会福祉協議会 ☎54-5228
吉見町大字下細谷1216-1 (土・日・祝日は休み)

「40代・50代の婚活お茶会」開催!!

自己紹介・トーク
タイムなど

◆とき 7月28日(日)
午後2時00分～
(受付 午後1時30分～)



◆ところ 吉見町福祉会館
(吉見町大字下細谷1216-1)

◆対象 40歳代・50歳代の独身男女 男女各15名
(定員を超えた場合は抽選とします。)
※女性のみ30歳以上とします。

※吉見町在住・吉見町結婚相談所登録者は優先

◆募集期間 【男性】7月8日(月)～7月19日(金)
【女性】7月1日(月)～7月19日(金)

◆参加費 1,000円(ソフトドリンク付き)

◆主催 吉見町結婚相談所

◆申し込み 吉見町社会福祉協議会までお電話でお申込みください。

☎0493-54-5228

訪問介護事業所 サービス提供責任者と ホームヘルパー募集中



サービス提供責任者(正職員)

資格等 介護福祉士の資格を有する方
普通自動車免許(AT限定可)
を有する方
年齢 問いません
待遇 規程による

臨時訪問介護員・登録ヘルパー

資格等 介護福祉士又は介護職員初任者研修
修了者・ホームヘルパー2級以上、
普通自動車免許を有する方
年齢 問いません
待遇 規程による

短時間
週1回からの勤務OK



私たちが
お待ちしております♪

問い合わせ 介護支援係
☎0493-53-2110

荒川荘主催の輪投げ大会(個人戦)、及び 囲碁大会・将棋大会の参加者募集!!

1 輪投げ大会(個人戦)

開催日時 8月7日(水) 午前10時受付
会場 荒川荘 図書室
参加費 300円(昼食代含・当日集金)
参加資格 60歳以上(町内外不問)
募集人数 60名(定員になり次第メ切)



2 囲碁大会 [開催日 8月11日(日)] 将棋大会 [開催日 8月25日(日)]

以下については、共通です。

受付時間 午前9時受付
会場 荒川荘 図書室
参加費 1,000円(昼食代含・当日集金)
参加資格 60歳以上(町内外不問)
募集人数 20名(定員になり次第メ切)



問い合わせ先 吉見町老人福祉センター「荒川荘」
☎0493-54-4768