

# よしみ 社協だより



## 新たなスタイルで！活動再開からの再会へGO！



各ボランティア活動（ささえあいサービス、配食ボランティア、傾聴ボランティア）より

### ～ おもな内容 ～

- 2ページ 令和3年度予算・事業計画
- 3ページ 令和2年度決算・事業報告
- 4・5ページ 令和3年度社協会員加入のお願い
- 6ページ 「小地域福祉活動」、「ふれあい・いきいきサロン」の助成金
- 7ページ 介護事業所からのお知らせ
- 8ページ 敬老会、寄付の報告、結婚相談所、その他
- (別冊) 彩の国2021夏のボランティア体験プログラム
- ( // ) 令和3年度地域デビュー講座開催のチラシ

※新型コロナウイルス感染症  
 予防に伴い、ボランティア活  
 動の自粛や各イベントが延期  
 または中止になる可能性があ  
 ります。

皆さまのご理解、ご協力を  
 お願いいたします。



## ささえ愛 たすけ愛 つながる愛を推進します

この社協だよりは、共同募金の配分金を受けて発行しています。



# 令和3年度 事業計画・予算

## 主な重点事項

### 1. 法人基盤の整備

- ①組織体制の整備
  - ・第三者委員の設置
  - ・事業評価制度の継続実施

- ②人材育成と人事労務の充実
  - ・全体職員会議制度の導入
  - ・人事考課制度導入の検討

- ③財務基盤の整備
  - ・自主財源の増強
  - ・透明性の高い財務管理

### 2. 第2期吉見町地域福祉活動計画に基づく重点事項

- ①福祉意識の醸成と担い手づくり
  - ・福祉教育、福祉学習の推進
  - ・募金運動による寄付文化の意識

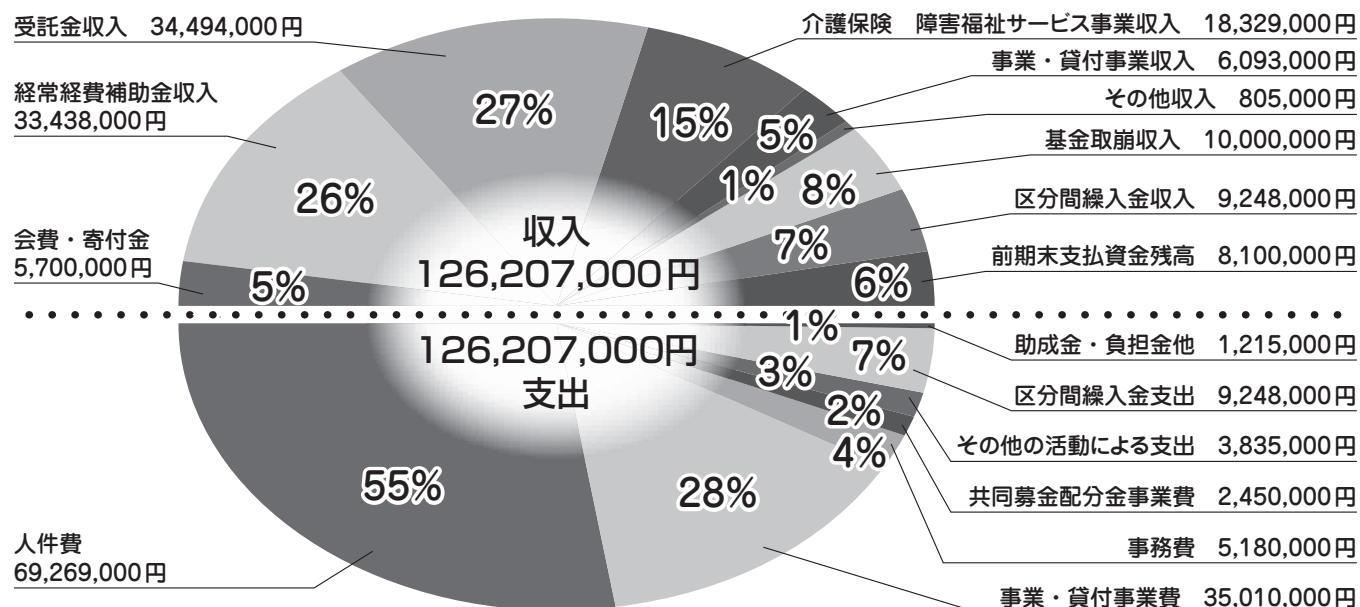
- ②自助を支える互助・共助と公助が連携したまちづくり
  - ・世代間交流の推進

- ③すべての町民が安全で安心して暮らせる地域環境づくり
  - ・見守り体制の強化

## 事業計画

- ◎法人運営事業
  - 社協会員の加入促進
  - 広報紙発行、啓発活動の推進 他
- ◎地域福祉事業
  - 敬老会、福祉まつり、地区懇談会、ふくしまるごとフォーラムの開催
  - ふれあい・いきいきサロン助成事業
  - 見守り活動推進員による見守り活動
  - 小地域福祉活動助成事業 他
- ◎在宅福祉サービス事業の推進
  - ささえあいサービス事業
  - 福祉移送サービス事業
  - 在宅高齢者等配食サービス事業
  - 老人愛の牛乳給食サービス事業
  - ねたきり老人理容サービス事業
  - 福祉機器等の貸出事業
- ◎生活支援体制整備事業(受託事業)
  - 居場所づくり活動事業
  - 担い手育成事業
  - つながり協議会活動事業
- ◎ボランティアセンター事業
  - ボランティア活動に関する相談、登録、講座の開催
  - ボランティア体験プログラム事業
  - ボランティア活動保険等の加入促進
- ◎福祉教育の推進事業
  - 福祉協力校指定事業
  - 福祉教育の講師派遣及び備品の貸出
- ◎福祉相談事業
  - 心配ごと相談事業
  - 結婚相談事業
  - 福祉サービス利用援助事業〔受託事業〕
  - 法人成年後見事業
  - 福祉資金貸付事業
  - 生活福祉資金貸付事業〔受託事業〕
  - あんしんセーフティーネット事業支援
- ◎介護保険事業等
  - 居宅介護支援事業(ケアプラン)
  - 訪問介護事業(ホームヘルプ)
  - 障がい福祉サービス事業
  - 通所型介護予防事業〔受託事業〕(げんきまもり隊)
- ◎共同募金会事業
  - 赤い羽根募金配分事業
  - 歳末たすけあい募金配分事業
- ◎日本赤十字社事業
  - 会員、各種災害義援金の募集
- ◎福祉団体育成事業
  - 吉見町遺族会
  - 吉見町シニアクラブ連合会
  - 吉見町赤十字奉仕団
- ◎老人福祉センター荒川荘
  - 管理運営〔指定管理〕

## 令和3年度法人全体予算





# 令和2年度 事業報告・決算

## 主な事業報告

### ◎法人運営事業

理事会	4回
評議員会	3回
評議員選任・解任委員会	1回
監査会	1回
社協会員募集実績	
一般会員	4,803名
賛助会員	36名
特別会員	70名
福祉機器等の貸出	24件
広報紙発行（社協だより）	3回
ホームページの充実	

### ◎地域福祉事業

第70回吉見町敬老会	
75歳以上対象者	2,913名
金婚対象者	83組
小地域福祉活動	
（助成金対象行政区）	11地区
見守り活動推進員会議	15名
戦没者追悼式	70名

### ◎在宅福祉事業

ささえあいサービス	
利用者298名、1,790時間	
サポーター会員132名	
福祉移送サービス	
利用者265名、361回	
運転協力者8名	
配食サービス	
利用者53名、5,022食	
ボランティア14名	
牛乳給食サービス利用者	168名

### ◎福祉相談事業

心配ごと相談所（第2・4火曜日）	
相談24件	

### 結婚相談所（第3日曜日）

登録者34名、相談24件	
生活福祉資金貸付事業	相談4件
吉見町福祉資金貸付事業	相談12件
特例貸付事業	相談217件
福祉サービス利用援助事業	
利用者9名	
法人成年後見事業	利用者3名

### ◎ボランティア事業と福祉教育

ふれあい・いきいきサロン	
36サロン	
夏のボランティア体験プログラム	
参加者数 88名	
傾聴ボランティア活動	
ボランティア36名、7回	
読み聞かせボランティア活動	
ボランティア18名、2回	
電話訪問ボランティア（つくしの会）	
（毎週木曜日） 利用者242名	
ボランティア16名、27回	
災害ボランティア	
ボランティア43名	
福祉教育活動	24回

### ◎介護保険事業等

居宅介護支援事業（ケアプラン）	780件
訪問介護事業（ホームヘルプ）	244名
障がい福祉サービス事業（居宅介護等）	60名
通所型C介護予防事業	
わくわく教室	
火曜日17回、109名	
個別訪問4回、29名	

### おたっしゃくらぶ

水曜日16回、176名	
個別訪問7回、58名	
機能訓練	金曜日15回、78名
個別訪問12回、103名	

### ◎共同募金会事業

赤い羽根募金実績額	2,091,461円
歳末たすけあい募金実績額	1,071,316円
歳末たすけあい配分事業（最終額）	971,193円

### ◎日本赤十字社事業

日赤会費募集実績額	1,490,210円
各種災害義援金累計	103,818円

### ◎福祉団体体育成事業

（遺族会、シニアクラブ連合会、赤十字奉仕団）	
------------------------	--

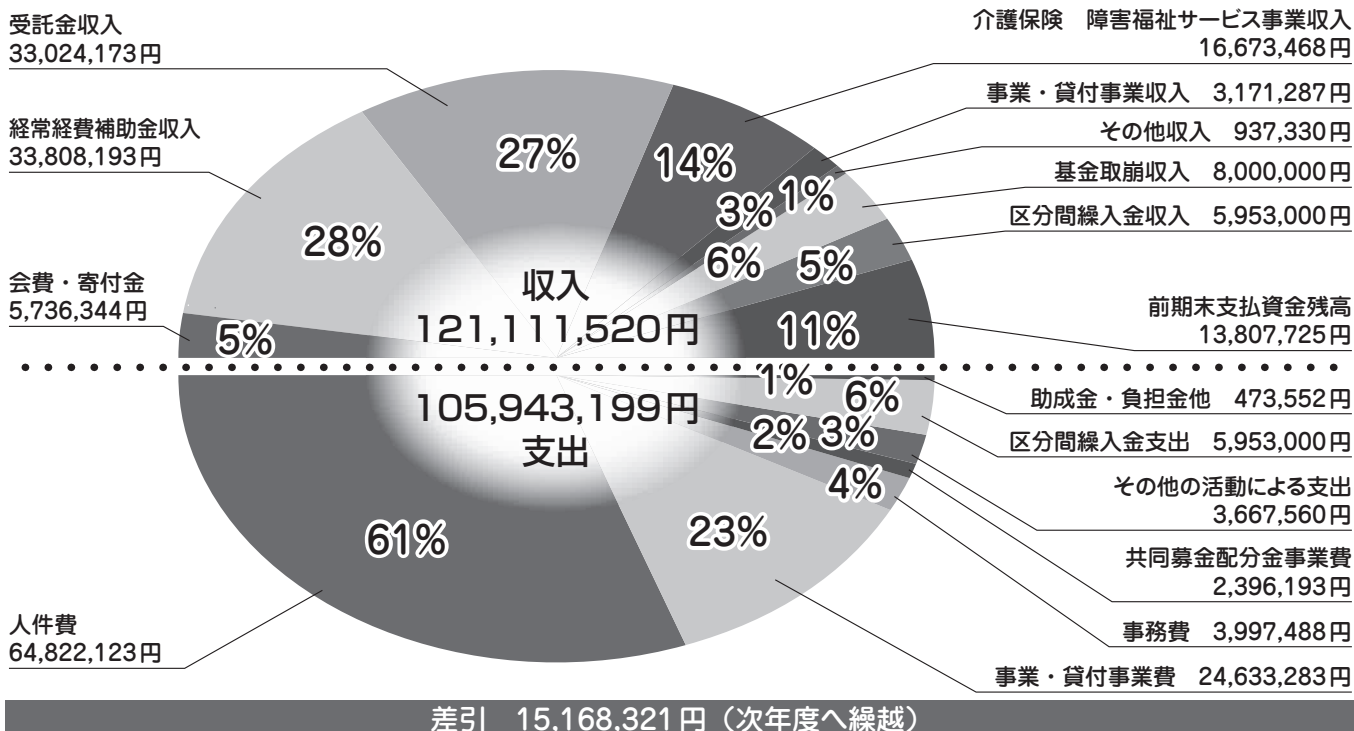
### ◎老人福祉センター荒川荘事業

営業日数188日、利用者6,901名	
--------------------	--

### ■縮小や変更、中止をした主な事業

敬老会の会場式典	
福祉まつり	
ふくしまるごとフォーラム	
小地域福祉活動研修会	
各種ボランティア事業	
通所型C介護予防事業	
各福祉団体の諸行事	
地区懇談会	
生活支援体制整備事業の諸講座等	
荒川荘主催行事	
（囲碁・将棋・輪投げ大会）	
荒川荘休館	106日

## 令和2年度法人全体決算



# 令和3年度社協会員加入のお願い



吉見町社会福祉協議会（吉見町社協）は、地域での人と人とのつながり（きずな）を大切に、互いにささえあいながら安心して暮らすことのできる「福祉のまちづくり」に向けて、みなさまとともに日々活動しています。みなさまから寄せられた会費は、吉見町社協が実施する社会福祉事業の大切な財源となっています。ぜひ、当会の活動趣旨にご賛同いただき、会員へのご協力・ご加入をお願い申し上げます。

**社会福祉協議会(社協)とは?**

わたしたちが住んでいるまちの暮らしや生活(社会)のしあわせ(福祉)について一緒に話し合う(協議)集まり(会)です。社協は、社会福祉法に基づいて、だれもが明るく、住みよい福祉社会を実現するために、地域住民が主体となって組織された民間の社会福祉団体です。

**社協会員とは?**

社協の事業に賛同し、資金面から支えていただく地域福祉のサポーターです。ボランティア活動などへの参加が難しくても、社協会員になることで、地域福祉に参加することができます。

会員の種類と会費について

会員会費には、次の3種類があります。

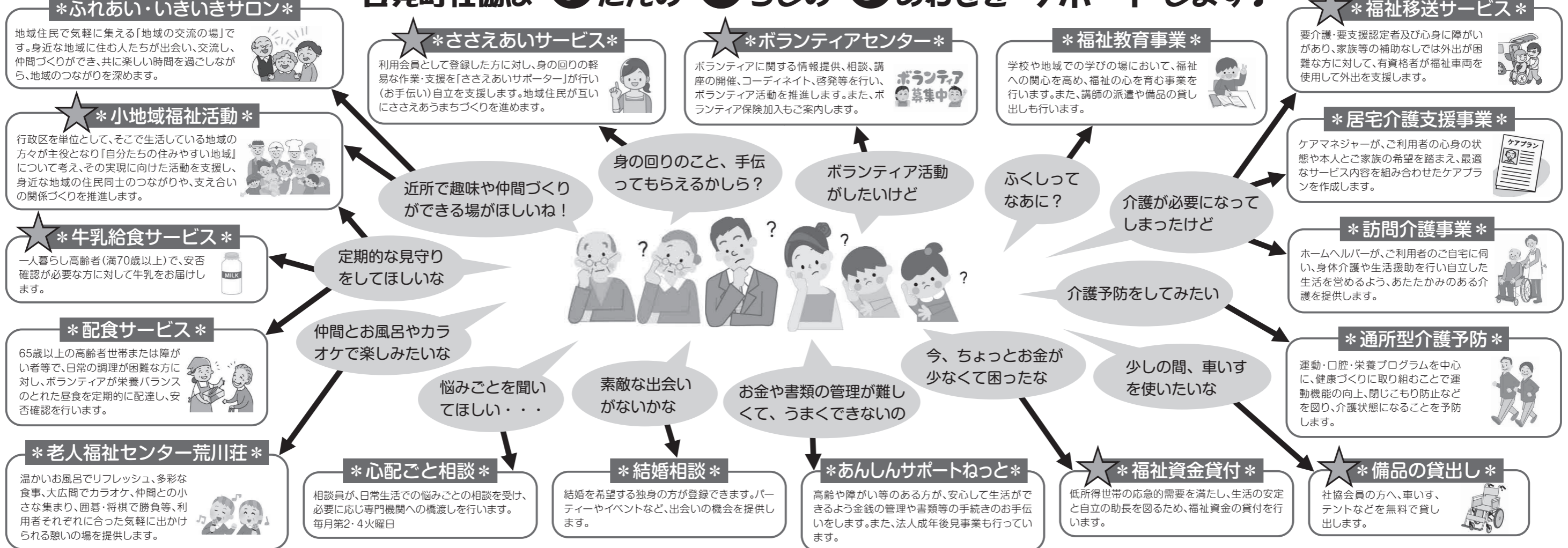
① 一般会員（一般世帯を対象）	1世帯	年額1,000円
② 賛助会員（趣旨に賛同した個人を対象）	1口	年額3,000円(以上)
③ 特別会員（篤志家、法人・団体を対象）	1口	年額5,000円(以上)

★福祉機器等（テント、車いす等）の貸し出しができます。  
★社会福祉協議会のホームページ内に特別会員様（法人・団体）のご紹介をさせていただきます。（希望される特別会員様のホームページにリンクさせていただきます。）

<会費の納め方>  
7月を強化月間として、福祉委員の区長様、班長様を通じて加入促進のご協力をお願いしております。また、社協窓口でも年間を通して受け付けています。

社協の会費は、主に下記の★印のある社会福祉事業に活用されています。

## 吉見町社協は **B**だんの **く**らしの **し**あわせをサポートします♪



【その他の事業】 ★福祉まつり ★広報啓発活動 ★災害世帯の見舞い ★理容サービス ・共同募金(赤い羽根、歳末たすけあい運動) ・敬老会 ・日赤吉見町分区分事務 ・各福祉団体事務局(シニアクラブ連合会、遺族会、赤十字奉仕団)



ご近所同士のつながりづくり .....

## 令和3年度「小地域福祉活動」助成金申請の受付を開始します

『小地域福祉活動助成事業』とは、行政区ごとに区長、民生委員・児童委員、見守り活動推進員、ボランティア、その他地域福祉活動に賛同する方など、様々な住民が連携して地域の福祉課題を把握し、解決に向け取り組む活動に対し助成金を交付します。

助成金額（年額）＝基本額10,000円＋当該行政区の社協会費前年度実績の10%相当額

①地域の課題を見つける

②その解決方法を考える

③実践する

★令和2年度の活動の様子★



みんなであつなごう！ 地域のきずな .....

## 令和3年度「ふれあい・いきいきサロン」助成金申請の受付を開始します

「ふれあい・いきいきサロン助成事業」とは、地域住民が気軽に集える地域の交流の場であるサロン活動を実施し、仲間づくりの輪を広げ、社会参加を促進する地域の拠点づくりに取り組む活動に対し助成金を交付します。

助成金額（年額）＝10,000円（※赤い羽根共同募金配分金より）

★令和2年度の活動の様子★



地域での活動の良いところは…

「ご近所同士の顔の見える関係であること」「少人数で、安心できる仲間とのつながりであること」  
感染防止策を講じながら、日頃からの「地域のつながりを途切れさせない工夫」「新たなつながりをつくる取り組み」を推進します。

みんなで地域の“つながりのカタチ”を考えてみませんか？

○「小地域福祉活動助成事業」「ふれあい・いきいきサロン助成事業」の申請方法○

申請書類：社会福祉協議会窓口にて「申請書」を受け取ってください

提出期限：ふれあい・いきいきサロン助成事業 → 令和2年8月13日(金)

小地域福祉活動助成事業 → 随時（事前に御相談ください。）

## 訪問介護事業所からのお知らせ

### 介護予防事業受託通所型サービスC事業 「げんきまもり隊」

社協では、吉見町から委託を受けて、通いの介護予防教室を実施しています。この教室は、介護予防施設「悠友館」に通所し、ご利用者の心身機能、生活機能の向上を図ることを目的とし、ご利用者の個別性に応じて運動・栄養・口腔の保健・医療の専門職によるプログラムを6か月間、短期集中的に提供しています。

活動の様子



外出し、運動の機会を増やしてみませんか。



★提供日・・・水、金 週2回  
(休業日あり)

★提供時間・・・13:00~15:00

★提供場所・・・悠友館

★ご利用できる方・・・吉見町内在住、介護保険の事業対象者、要支援1・2に該当する方

※必要な方には、送迎サービスを提供しています。

※相談・申請は、  
吉見町地域包括支援センター  
(☎53-0370) が窓口となっています。



「ご利用者の声」  
私が、げんきまもり隊に参加したのは、病気で体が不自由になり、少しでも元気になりたいと思ったことからです。  
教室では、機械を使った運動や効果的なストレッチなど丁寧に教えてもらえます。毎日が楽しく、明るい気持ちになりました。これからも悠友館に通い、体力をつけ、できることを活かして家族や地域のためになることを続けたいと思います。  
写真左 中村 一二三さん

## 居宅介護支援事業所からのお知らせ

### 非常勤ケアマネジャー募集



無理なく働けるように受け持ちは10件程度です。ブランクがある方、子育てと両立したい方も資格を活かして働けます。ご興味のある方、お気軽にお問い合わせください。

【資格等】★介護支援専門員

★普通自動車免許（AT限定可）

【業務内容】居宅介護支援（相談支援、ケアプランの作成・管理、連絡調整、給付管理、担当者会議、認定調査等）

【雇用形態】契約職員

【募集人数】若干名

【待遇】時給1,350円

有給休暇、交通費、その他規程による。  
定年制（65歳）

【勤務時間】9:00~17:00（休憩1時間あり）

週2回程度 1日6~7時間 応相談

【選考】面接（受付後、日程調整させていただきます。）



【お問い合わせ】介護支援係 ☎53-2110



# 敬老会 今年9月20日(月)(敬老の日)に開催予定です

(注) 新型コロナウイルス感染拡大予防のため式典中止の場合もあります。ご了承ください。

社協では、高齢者の方に敬意を表しお祝いをしています。対象の方は、今年度中に75歳以上になる方です。今年度は、敬老会をフレスヤよしみで開催する予定です。対象の方には、8月上旬に開催の可否を含めご案内をいたします。あらかじめご了承ください。

また、金婚のご夫婦へも記念品をお贈りし、お祝いをしています。右記に該当する方は、7月19日(月)までに社協へご連絡ください。



《金婚に該当する方》  
昭和46年4月1日から昭和47年3月31日までに婚姻の届出をされ、現在町内にお住いのご夫婦  
本籍地が吉見町でない方は、連絡とともに戸籍抄本をご提出ください。

⇒社会福祉協議会 ☎ 54-5228  
吉見町大字下細谷1216-1 (土日祝日は休み)

## 善意(あたたかい想い)をありがとうございました ～寄付の報告～

(令和3年3月15日～令和3年3月30日) <順不同・敬称略>

- 東光神社 年番 2,605円
- 武州ガス株式会社 30,000円
- 匿名 タオル類一式15点

心温まるご寄付は、お寄せいただきました趣旨に沿って、地域福祉事業の展開を通じ有効に役立たせていただきます。



### 《こんなときは、ぜひ、ご相談ください》

- ・社会福祉のために何か役に立ちたい。
- ・バザー、ゴルフコンペなど催し物の収益金を役立ててほしい。
- ・企業の社会貢献として、地域福祉に役立ててほしい。
- ・遺産を寄付(遺贈)して、地域福祉に役立ててほしい。
- ・寄付をしたいがどのようにしたらよいかわからない など

御協力よろしくお願いたします。

## 「婚活ティーパーティー」を開催します

自己紹介・トーク  
タイムなど

- ◆日時/7月31日(土)午後1時～5時
- ◆場所/カレーと甘味 ここか  
比企郡嵐山町菅谷819-2  
Tel. 0493-62-5454
- ◆対象者/49歳までの独身男女16人(男女各8人)  
(定員を超えた場合は抽選)
- 優先者/次のいずれかに該当する方
  - ①吉見町・嵐山町に在住する方
  - ②吉見町・嵐山町結婚相談所に登録がある方
- ◆参加費/3,000円
- ◆申込方法/氏名、年齢、住所、連絡先(携帯番号)、



駐車場利用の有無をご記入の上、  
吉見町社会福祉協議会までメールでお申込みください。  
○送信先/ysm-kekkon@bz04.plala.or.jp  
右記QRコードを読み取り

- ◆募集期間
  - 女性/7月5日(月)～7月16日(金)
  - 男性/7月12日(月)～7月16日(金)
- ※募集期間終了後、全申込者に可否についてメールを送信します。メールの受信拒否を設定している方は、上記アドレスから送信されるメールを受け取ることができるよう、設定をご確認ください。 ☎0493-54-5228



## ウチボラの材料を 募集しています!

彩の国2021夏のボランティア体験プログラムメニューの、おうち de ボランティア(ウチボラ)を行うにあたり、材料を募集しています。御協力よろしくお願いたします。

- A: マスク作成の材料  
(未使用の布・ガーゼ・ゴムひも等)
- B: 使用済み切手の材料  
(開封した封筒のまま)
- C: 雑巾・ハンカチ作成の材料  
(未使用のタオル・布)



※衛生面には十分ご配慮をお願いします。  
※お気軽にお問合せください。

## —ご利用ください—

### —心配ごと相談所—

悩みごとなど、親身になって相談に応じます  
原則毎月第2・4火曜日 午前10時～午後3時  
(社会福祉協議会相談室)  
※相談は無料です。(予約なし)(秘密厳守)



### —あんしんサポートねっと—

高齢や障がいにより、金銭や書類の管理に不安のある方に有料で支援員が援助します。相談は無料です。



### —車いすの貸出し—

町内在住の社協会員の方で、高齢・障がい・疾病により日常生活で一時的に車いすを必要とする方に、車いすを無料で貸出しします。(期間は、最長6カ月)

