



(社協 HP)



(社協 Facebook)

よしみ 社協だより



～笑う門には地域の輪～

安全で安心をあたり前に！
地域活動再開(再会)しました



男性陣も



黒岩



根古屋・湖畔～地区を越えての交流～



子どもたちも



ひばりヶ丘



～憩いの場『いまいる』～

～西地区住民の憩いの場『いまいる』～ 【7月予定】

場所 西部ふれあいセンター 時間 13:00～16:00

①7/14(木)、②7/23(土)、③7/28(休)

日常の中での交流の他、様々なイベントを企画し、お待ちしております。
西地区にお住まいの皆さん、ぜひご来場ください。

～地域の活動再開しませんか？～

地域活動の再開でお悩みの地区や団体の皆様、活動再開に対しての感染症対策や広報活動、新しい活動について、生活支援コーディネーターまでご相談ください。

～ お も な 内 容 ～

P 2・3 令和4年度社協会員加入のお願い

P 4 令和4年度事業計画・予算

P 5 令和3年度事業報告・決算

(別冊) 彩の国2022夏のボランティア体験プログラム

P 6 小地域福祉活動及びいきいきサロンの助成金

P 7 介護事業所、婚活イベントからのお知らせ 他

P 8 会長あいさつ、新理事評議員の紹介 他

ささえ愛 たすけ愛 つながる愛を推進します

この社協だよりは、共同募金の配分金を受けて発行しています。



令和4年度社協会員加入のお願い



吉見町社会福祉協議会（吉見町社協）は、地域での人と人とのつながり（きずな）を大切に、互いにささえあいながら安心して暮らすことのできる「福祉のまちづくり」に向けて、みなさまとともに日々活動しています。みなさまから寄せられた会費は、吉見町社協が実施する社会福祉事業の大切な財源となっています。ぜひ、当会の活動趣旨にご賛同いただき、会員へのご協力・ご加入をお願い申し上げます。

社会福祉協議会(社協)とは？

わたしたちが住んでいるまちの暮らしや生活(社会)のしあわせ(福祉)について一緒に話し合う(協議)集まり(会)です。社協は、社会福祉法に基づいて、だれもが明るく、住みよい福祉社会を実現するために、地域住民が主体となって組織された民間の社会福祉団体です。

社協会員とは？

社協の事業に賛同し、資金面から支えていただく地域福祉のサポーターです。ボランティア活動などへの参加が難しくても、社協会員になることで、地域福祉に参加することができます。

会員の種類と会費について

会員会費には、次の3種類があります。

- ① 一般会員（一般世帯を対象） 1世帯 年額1,000円
- ② 賛助会員（趣旨に賛同した個人を対象） 1口 年額3,000円(以上)
- ③ 特別会員（篤志家、法人・事業所を対象） 1口 年額5,000円(以上)

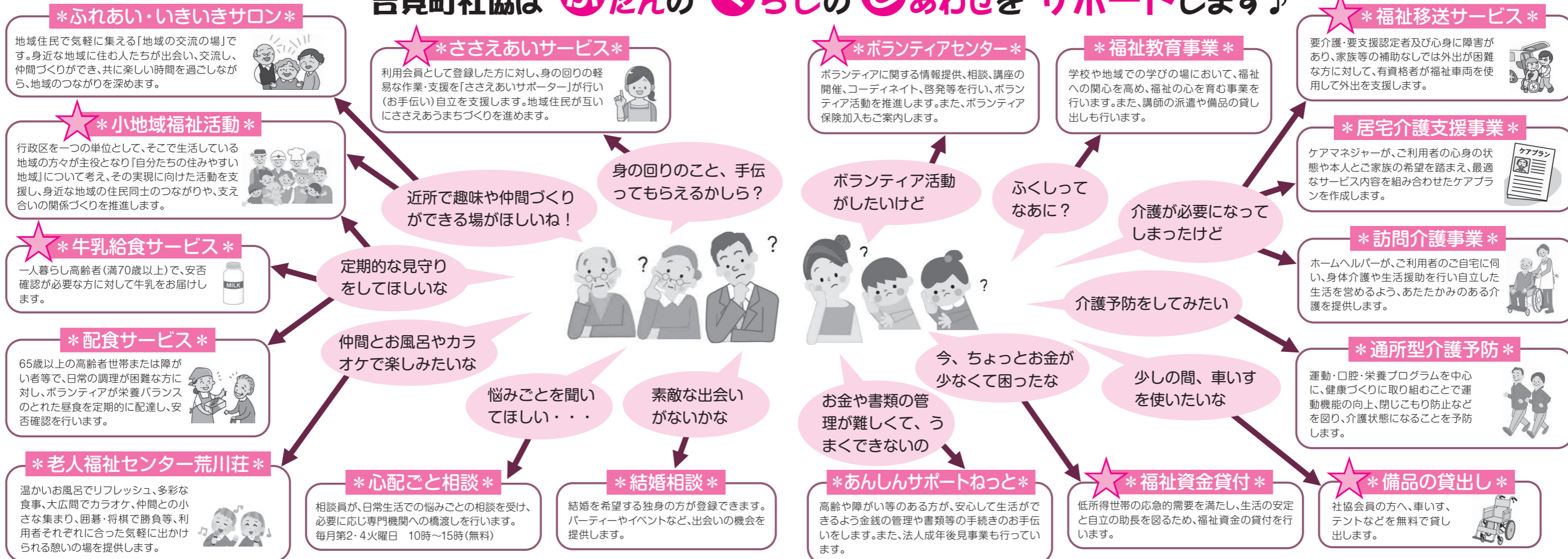
- ★福祉機器等（車いす、テント等）の貸し出しができます。
- ★法人・事業所の特別会員様の場合、社会福祉協議会のホームページに社名やリンク先を紹介いたします。

<会費の納め方>

7月を強化月間として、福祉委員の区長様、班長様等を通じて加入促進のご協力をお願いしております。また、社協窓口でも年間を通して受け付けています。

社協の会費は、主に下記の★印のある社会福祉事業に活用されています。

吉見町社協は **3**だんの **く**らしの **し**あわせを サポートします♪



【その他の事業】

★福祉まつり ★災害世帯の見舞い ・敬老会 ・居場所づくり活動他

・共同募金(赤い羽根、歳末たすけあい)運動 ・日赤吉見町分区事務 ・各福祉団体事務局

令和4年度 事業計画・予算

主な重点事項

1. 法人基盤の整備

①組織体制の整備

- ・ 人員体制の強化と適正配置
- ・ 事業評価制度の継続実施

②人材育成と人事労務の充実

- ・ 専門性を有する人材の育成
- ・ 人事考課制度導入

③財務基盤の整備

- ・ 自主財源の増強
- ・ 社協発展・強化計画の推進

2. 第2期吉見町地域福祉活動計画に基づく重点事項

①福祉意識の醸成と担い手づくり

- ・ 福祉教育、福祉学習の推進
- ・ 募金運動による寄付文化の意識

②自助を支える互助・共助と公助が連携したまちづくり

- ・ 小地域福祉活動の推進

③すべての町民が安全で安心して暮らせる地域環境づくり

- ・ 見守り体制、相談支援の充実

主な事業計画

◎法人運営事業

社協会員の加入促進
広報紙発行、啓発活動の推進 他

◎地域福祉事業

敬老会、福祉まつり、地区懇談会、ふくしまのごとフォーラムの開催
ふれあい・いきいきサロン助成事業
小地域福祉活動助成事業
見守り活動推進員による見守り活動 他

◎在宅福祉サービス事業の推進

ささえあいサービス事業
福祉移送サービス事業
在宅高齢者等配食サービス事業
老人愛の牛乳給食サービス事業
福祉機器等の貸出事業

◎生活支援体制整備事業〔委託事業〕

居場所づくり活動事業
担い手育成事業
つながり協議会活動事業

◎ボランティアセンター事業

ボランティア活動に関する相談、登録、講座の開催
ボランティア体験プログラム事業
ボランティア活動保険等の加入促進

◎福祉教育の推進事業

福祉協力校指定事業
福祉教育の講師派遣及び備品の貸出

◎福祉相談事業

心配ごと相談事業
結婚相談事業
福祉サービス利用援助事業
〔委託事業〕

法人成年後見事業

福祉資金貸付事業
生活福祉資金貸付事業〔委託事業〕
あんしんセーフティーネット事業
支援

◎介護保険事業等

居宅介護支援事業（ケアプラン）
訪問介護事業（ホームヘルプ）
通所型介護予防事業〔委託事業〕
（げんきまもり隊）
障害者福祉サービス事業

◎共同募金会事業

赤い羽根募金配分事業
歳末たすけあい募金配分事業

◎日本赤十字社事業

会員、各種災害義援金の募集

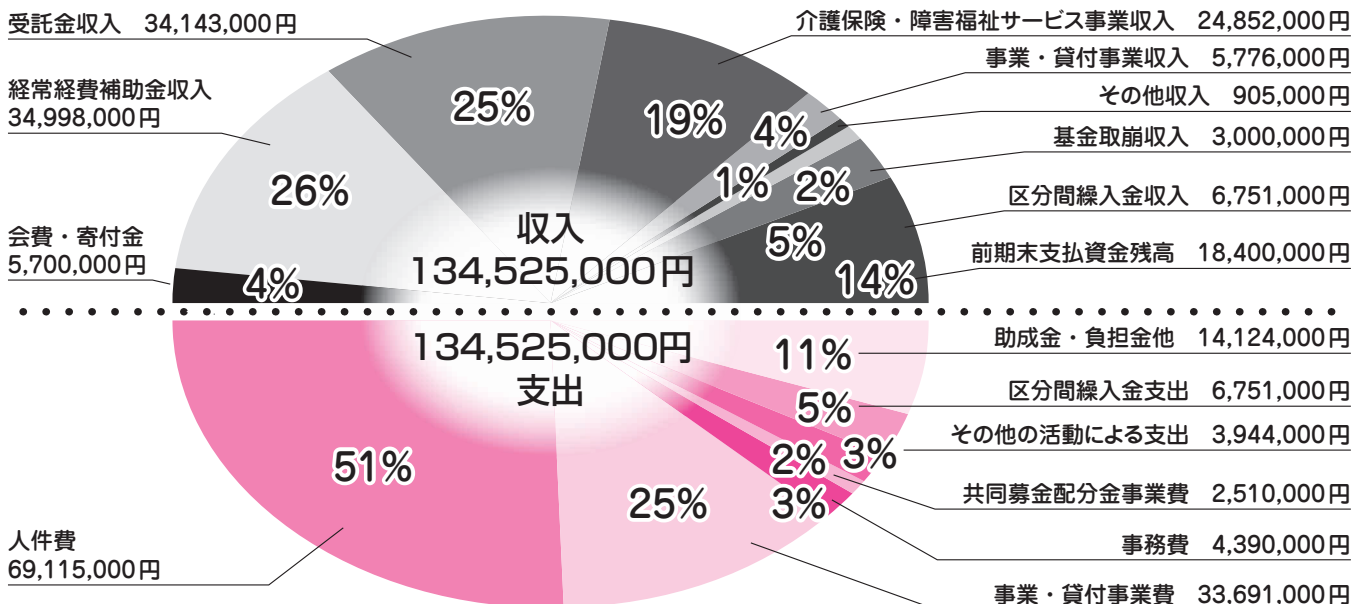
◎福祉団体育成事業

吉見町遺族会
吉見町シニアクラブ連合会
吉見町赤十字奉仕団

◎老人福祉センター荒川荘

管理運営〔指定管理〕

令和4年度法人全体予算



令和3年度 事業報告・決算

主な事業報告

◎法人運営事業

理事会	4回
評議員会	3回
評議員選任・解任委員会	2回
監査	1回
社協会員募集実績	
一般会員	4,766名
賛助会員	40名
特別会員	91名
福祉機器等の貸出	10件
広報誌発行（社協だより）	3回
Facebook発信開始	

◎地域福祉事業

第71回吉見町敬老会（式典中止）	
75歳以上対象者	3,042名
金婚対象者	84組
小地域福祉活動	
（助成金対象行政区）	9地区
地域福祉に関する座談会	4回
	参加者24名
見守り活動推進員	50名
フードパントリー	57世帯

◎在宅福祉事業

ささえあいサービス	
利用者	320名、2,006時間
サポーター会員	140名
福祉移送サービス	
利用者	296名、911回
運転協力者	9名
配食サービス	
利用者	57名、6,049食
ボランティア	14名
牛乳給食サービス利用者	164名

◎生活支援体制整備事業

居場所づくり活動事業	
会議・研修等	4回、参加者76名
担い手育成事業	
外出支援等講座	4回、参加者70名
地域つながり協議会	4回
ラジオ体操プロジェクト説明会	
	参加者25名

◎ボランティア事業と福祉教育

ふれあい・いきいきサロン	
	35サロン
夏のボランティア体験プログラム	
	参加者30名
傾聴ボランティア活動	
	ボランティア23名
読み聞かせボランティア活動	
	ボランティア20名
電話訪問ボランティア（つくしの会）	
毎週木曜日	46回、利用者149名
	ボランティア16名
災害ボランティア	43名
福祉教育活動（授業）	33回

◎福祉相談事業

心配ごと相談所（第2・4火曜日）	
	相談22件
結婚相談所	
	登録者37名
婚活お茶会1回、参加者	16名
吉見町福祉資金貸付事業	
	相談6件
特例貸付事業	
	相談154件
福祉サービス利用援助事業	
	利用者7名
法人成年後見事業	
	利用者4名

◎介護保険事業等

居宅介護支援事業（ケアプラン）	
	747件
訪問介護事業（ホームヘルプ）	351名
障害福祉サービス事業	
（居宅介護等）	60名
通所型C介護予防事業	
げんきまもり隊	
水・金曜日	89回、参加者742名

◎共同募金会事業

赤い羽根募金実績額	
	2,154,073円
歳末たすけあい募金実績額	
	1,008,171円

◎日本赤十字社事業

日赤会費募集実績額	
	1,500,800円

◎福祉団体体育成事業

遺族会、シニアクラブ連合会、赤十字奉仕団	
----------------------	--

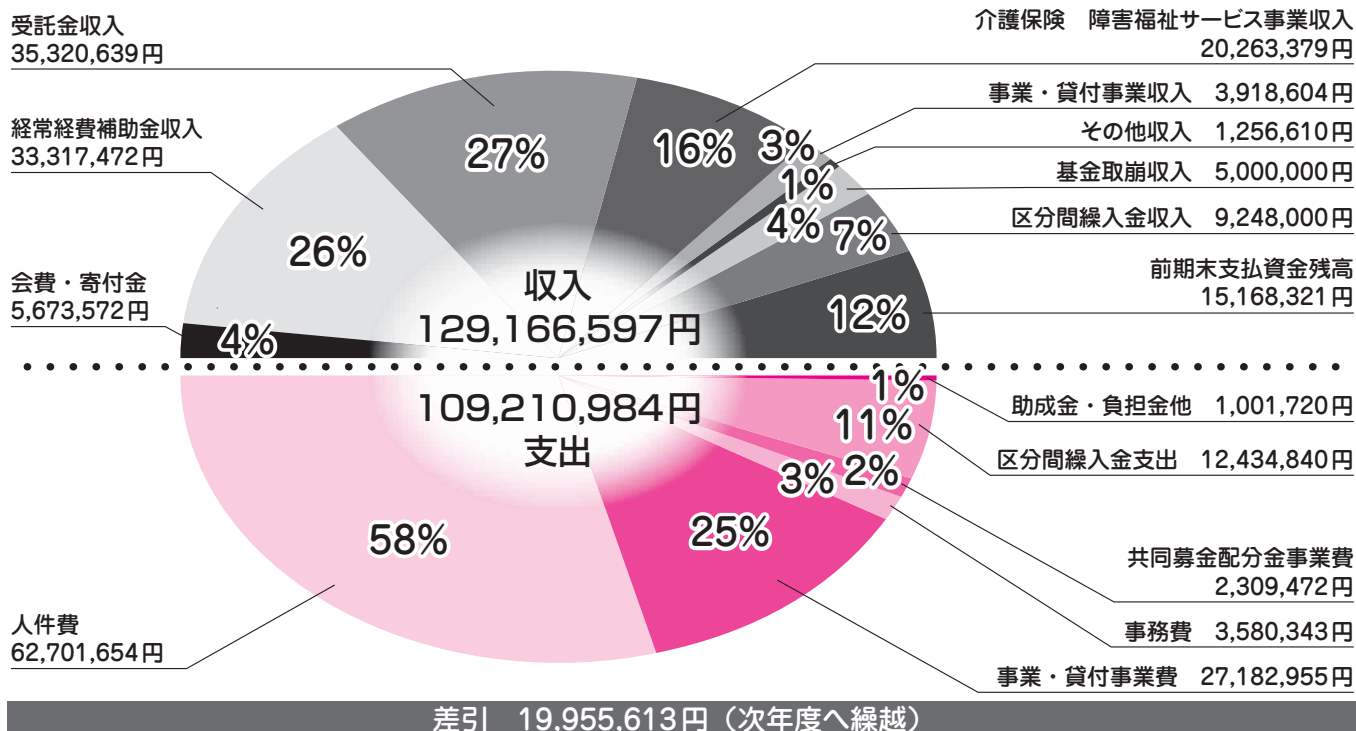
◎老人福祉センター荒川荘事業

開館日数	293日、利用者11,346名
------	-----------------

■縮小や変更、中止をした主な事業、行事

- 敬老会の会場式典
- 福祉まつり
- ふくしまるごとフォーラム
- 小地域福祉活動研修会
- 各種ボランティア事業
- 荒川荘主催行事
- （囲碁・将棋・輪投げ大会）
- 各福祉団体の諸行事

令和3年度法人全体決算



身近な地域福祉活動を始めませんか？

❖ 2つの助成金制度により活動を応援します！ ❖

①

ご近所同士のつながりづくり 令和4年度「小地域福祉活動」助成金申請の受付を開始します

『小地域福祉活動助成事業』は、行政区を単位とした“顔が見える”“身近な地域”において、そこで生活している地域の皆様が主体となり『住みやすい地域』の実現に向けて取り組む福祉活動に対し、社会福祉協議会会費から、その活動費の一部を助成する事業です。

★助成金額★

基本額10,000円＋当該行政区の社協会費前年度実績の10%相当額（上限）

★令和3年度の活動の様子★

流川“交流会”



日向山 “グラウンドゴルフ大会” “かわら版「ひだまり」発行”



たつみ平 “グラウンドゴルフ大会”



②

みんなでつなごう！ 地域のきずな 令和4年度「ふれあい・いきいきサロン」助成金申請の受付を開始します

「ふれあい・いきいきサロン助成事業」は、地域住民が気軽に集える地域の交流の場であるサロン活動に対し、赤い羽根共同募金の配分金から、その活動費の一部を助成する事業です。

★助成金額★ 1サロン 10,000円（赤い羽根共同募金より）

★令和3年度の活動の様子★

お花見会



お弁当テイクアウト



いちご狩り



他にも…
散歩
花植え
軽運動
工作など

申請期間：令和4年7月1日(金)～令和4年8月5日(金) ※要相談可能

感染防止対策を講じながら、日頃のご近所同士の顔の見える関係を大切に…

「地域のつながりを途切れさせない工夫」「新たなつながりづくり」を推進します。

お気軽にお問い合わせください！

善意（あたたかい想い）を ありがとうございました

（令和4年2月1日～5月31日）
＜順不同、敬称略＞

- 吉澤貞夫 14,654円
- 武州ガス株式会社 30,000円

心温まるご寄付は、お寄せいただきました趣旨に沿って、社会福祉事業の展開を通じ有効に役立たせていただきます。

◆◆◆ 日本赤十字社会費の報告 ◆◆◆

東地区	323,700円	西地区	438,350円
南地区	133,200円	北地区	196,200円
合 計	1,091,450円		
	(令和4年6月1日現在)		

福祉委員（区長）様を通じていただきました日本赤十字社会費は、上記のとおりとなっております。この会費は、日本赤十字社が行う災害救援など幅広い活動に使われます。皆さまのご理解とご協力に厚く御礼申し上げます。

「婚活ティーパーティー」開催します♡… 女性の参加者にはメイクアップ講座を行います！

- 日 時 令和4年7月31日(日) 参加者限定
プレゼント付
- ①メイクアップ講座（女性のみ）
午前11時00分～12時00分
（受付 午前10時45分～）
※講座終了後、ランチタイムがあります。
※講座のみの参加は、できません。
- ②婚活ティーパーティー
午後1時30分～5時00分（受付 午後1時15分～）



- 場 所 ガーデンホテル紫雲閣 東松山
埼玉県東松山市箭弓町2-5-14
- 対 象 者 独身男女 40名(男女各20名)
※定員を超えた場合は抽選。ただし、吉見町に在住または吉見町結婚相談所に登録がある方を優先。
- 参 加 費 男性 3,500円
女性 2,000円
(メイクアップ講座・ランチ代含む) (申込QR)
- 申込方法 右記の申込フォームから
お申込みください。
- 募集期間 【女性】 令和4年7月4日(月)～7月15日(金)
【男性】 令和4年7月11日(月)～7月15日(金)
※抽選を実施後、申込者に参加可否通知をお送りいたします。
お問い合わせは、下記までご連絡下さい。
吉見町結婚相談所 ☎0493-54-5228

介護事業所からお知らせ



西村 徹文さん（写真左）

利用者の声
私は、膝を悪くし、活動が制限されてしまい、「明日からどうなることか。」と不安になる毎日でした。本などで病気のことを調べてそれなりに知識を得たつもりでしたが、この教室に通い、専門職の指導を受けて体験したことで、この病気との付き合い方が多少なりともわかってきたような気がしています。これからもここで学んだことを実践し、元気に生活していけたらと思います。

「げんきまもり隊」は、吉見町から委託された通所型介護予防教室です。6か月間、短期集中で参加者のからだの機能改善や生活機能の改善を目指し、理学療法士・管理栄養士・歯科衛生士らが一人ひとりの状態に合わせたセルフプログラムを提供しています。

※希望される方は、吉見町地域包括支援センター(☎53-0370)へご相談ください。

- ★提供日…火、金 週2回(休業日あり)
- ★提供時間…13:00～15:30
- ★提供場所…悠友館
- ★ご利用になれる方…吉見町在住、介護保険の事業対象者、要支援1・2に該当する方
- ※必要な方には、送迎サービスを提供しています。

登録ヘルパーを募集します

- 【募集人数】 若干名
- 【資格等】 ★介護福祉士、介護職員初任者研修修了者、実務者研修修了者、ヘルパー1級もしくは2級修了者のいずれか
★普通自動車免許
- 【待遇】 身体介護 時給1,310円、家事援助 時給1,080円
他に処遇改善手当、有給休暇、交通費、活動費、制服貸与あり。その他就業規則による。
- 【時間】 週1回、1時間～ 応相談
- 【選考】 書類選考、面接
(受付後、日程調整させていただきます)
- 【募集期間】 令和4年9月30日(金)まで



ブランクがある方、子育てや介護などと両立したい方も資格を活かして働けます。やりがいのあるお仕事を一緒にしてみませんか。気軽にお問い合わせください。

【お問い合わせ】 介護支援係 ☎53-2110

就任にあたり

～ともに生きる豊かな地域社会の実現～

会長 ^{あら}新 ^い井 ^{ひさ}久 ^お夫



皆さまには、平素から吉見町社会福祉協議会の活動にご理解とご協力を賜り、厚く御礼申し上げます。

このたび、令和4年6月13日開催の理事会において、吉見町社会福祉協議会会長に選任されました。

これまで、内野勇治前会長が地域福祉の向上と発展のために尽力されましたことに深く敬意を表し、その意思を継承できるよう、微力ではございますが、社会福祉協議会の円滑な運営と地域福祉の充実に向け、全力で取り組んでまいります。

さて、昨今の地域福祉を取り巻く様々な課題を踏まえると、今後ますます社会福祉協議会の果たす役割が重要なものとなっていくのではないかと考えています。町の人口減少や少子高齢化が進むなかで、核家族化や一人暮らし高齢者世帯の増加、経済的困窮世帯への対応など、取り組むべき課題は山積して

います。さらに、一昨年から新型コロナウイルスの感染拡大によ

り、社会福祉協議会の事業活動が中止や縮小を余儀なくされ、また、各地域での開催行事が中止となるなど、地域のつながりが希薄化しています。

このような複雑・多様化する地域課題に対し、社会福祉協議会は地域住民、福祉団体及び関係者との協働により、課題解決に取り組んでまいります。

誰もが安心して暮らせる地域社会の構築を目指して、役職員一丸となって使命を果たしてまいりますので、皆さまのより一層のお力添えをお願い申し上げます。就任のあいさつとさせていただきます。

社協 新役員・評議員のご紹介 (敬称略)

(令和4年6月13日付)

理事	副会長	大畑 十作 (自治会)
〃		木村 正夫 (〃)
〃		小池 竹夫 (福祉団体)
監事		柴崎 和男
〃		新井 和利

(令和4年6月1日付)

評議員	小川 正美 (自治会)
〃	宮崎 吉頼 (〃)
〃	伊藤 えりか (教育関係)
〃	小池 紗世 (青少年団体)
〃	飯島 啓史 (学識経験者)
〃	中村 仁志 (行政関係)



敬老会

今年は9月19日(月)敬老の日開催予定です。

(注) 感染症拡大予防のため式典中止の場合もあります。ご了承ください。

社協では、高齢者の方に敬意を表し長寿のお祝いをする目的として敬老会を開催しています。今年度中に、75歳以上になる方が対象です。今年度は、フレサよしみにて式典を開催する予定です。対象の方には、8月上旬に開催の可否を含めてご案内をいたします。あらかじめご了承ください。

また、金婚のご夫婦へも記念品をお贈りしお祝いしています。右記に該当する方は、7月19日(火)までに社協へご連絡ください。

《金婚の対象となる方》

昭和47年4月1日～昭和48年3月31日までに婚姻の届出をされ、現在町内にお住いのご夫婦
本籍地(戸籍)が吉見町でない方など該当すると思われる方は、ご連絡とともに戸籍謄本をご提出ください。

⇒ 社会福祉協議会 ☎ 54-5228
吉見町大字下細谷1216-1 (土日祝日は休み)